

PUMPFIX

Насосные группы



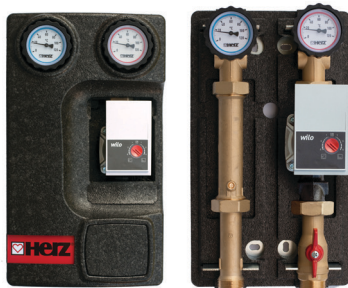
Насосные группы модельного ряда “PUMPFIX” являются компактным системным компонентом, оснащенным запорнорегулирующей и предохранительной арматурой и выполняющим функции подключения контуров потребления тепла к теплогенерирующему источнику.

Широкая область применения насосных групп HERZ PUMPFIX обеспечивается компонентами: циркуляционный насос различных моделей и производительности, запорные краны, индикаторы температуры, обратный клапан, трубная вставка-удлиннитель, регулирующий вентиль, смесительно-распределительный кран с трехпозиционным управлением электроприводом и резервным ручным управлением, предохранительный клапан, перепускной клапан, воздухоотводчик, арматура подключения расширительного бака.

HERZ PUMPFIX поставляется в теплоизоляционном кожухе, испытан в заводских условиях, полностью готов к монтажу. В качестве принадлежностей доступны модульные распределители комплектно с двумя теплоизоляционными скорлупами. Все высококачественные компоненты из латуни изготовлены на заводах HERZ, остальные комплектующие в Европейском Союзе. Процессы изготовления и сборки находятся под непрерывным контролем с последующим испытанием готовых изделий. Современный машинный парк предприятий группы HERZ, многолетний опыт и мотивация персонала обеспечивают предоставление 5-ти летней гарантии том числе и для насосных групп **PUMPFIX**.

PUMPFIX DIRECT 4510 (DN 25, DN 32)

Насосные группы для непосредственного подключения отопительного контура или подключения бойлера к котлу.

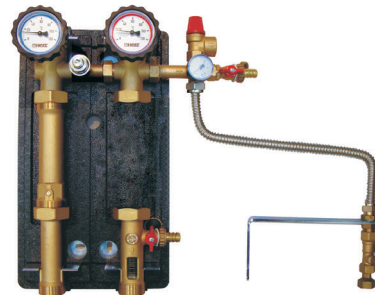


Комплектующие:

- краны шаровые с термометрами (0 - 120°C)
- циркуляционный насос на выбор: без насоса/ с 3-х ступенчатым/ с электронным
- трубная вставка с обратным клапаном
- присоединительный элемент с запорным краном
- изоляционный кожух

PUMPFIX WP 4512 (DN 32)

Насосные группы для подключения к тепловому насосу контура низкотемпературного отопления.

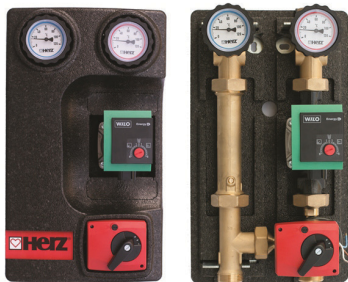


Комплектующие:

- краны шаровые с термометрами (0 - 120°C)
- перепускной клапан
- циркуляционный насос на выбор: без насоса/ с 3-х ступенчатым/ с электронным
- трубная вставка с обратным клапаном
- регулятор расхода с индикатором
- арматура подключения расширительного бака
- изоляционный кожух и группа безопасности

PUMPFIX MIX 4511 (DN 25, DN 32)

Насосные группы для электронного регулирования температуры отопительного контура.

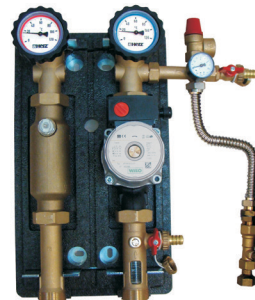


Комплектующие:

- краны шаровые с термометрами (0 - 120°C)
- перепускной клапан
- циркуляционный насос на выбор: без насоса/ с 3-х ступенчатым/ с электронным
- трубная вставка с обратным клапаном
- трехходовой клапан (смесительно-разделительный)
- исполнительный привод трехпозиционного регулирования
- изоляционный кожух

PUMPFIX SOLAR 4513 (DN 20, DN 25)

Насосные группы для гелиосистем.

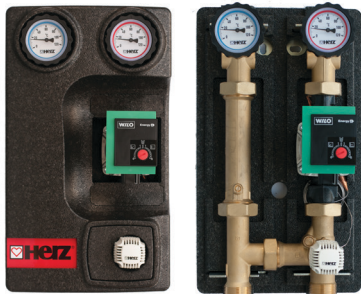


Комплектующие:

- краны шаровые с термометрами (0 - 150°C)
- циркуляционный насос на выбор: без насоса/ с 3-х ступенчатым/ с электронным
- трубная вставка с воздухоотводчиком
- группа безопасности
- арматура подключения расширительного бака
- регулятор расхода со смотровым окном и фильтром-грязевиком
- изоляционный кожух и группа безопасности

PUMPFIX CALIS 4514 (DN 25)

Насосные группы для механического регулирования температуры отопительного контура.

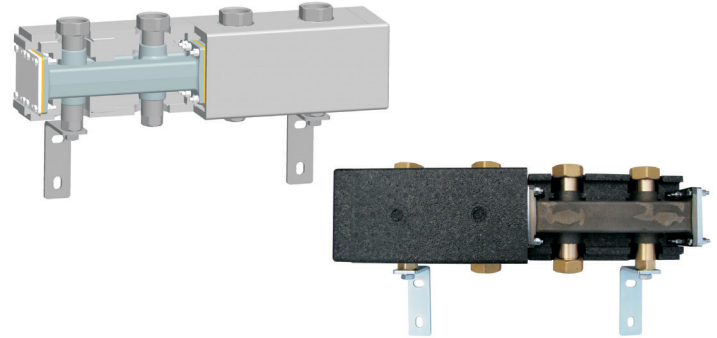


Комплектующие:

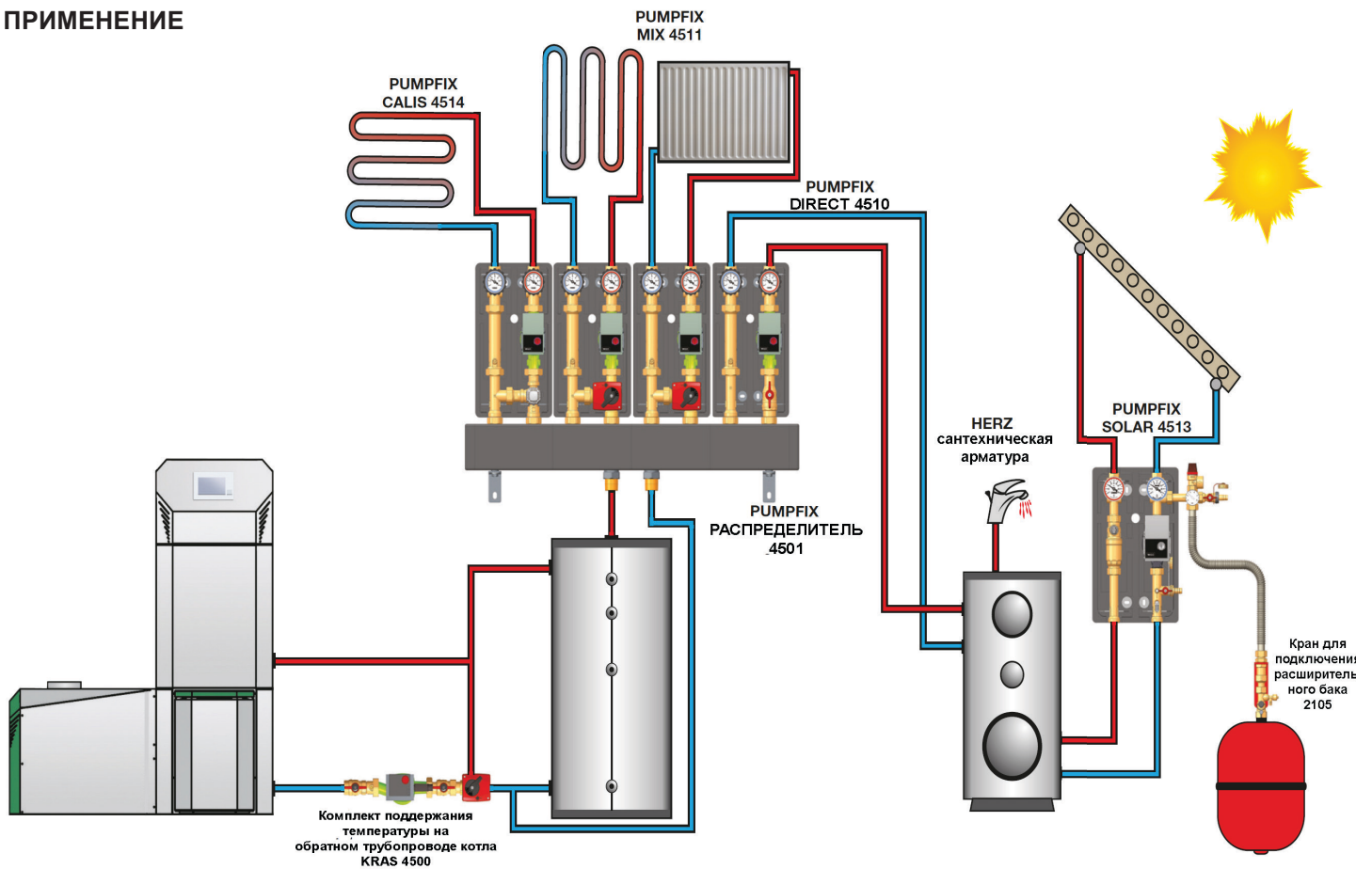
- краны шаровые с термометрами (0 - 120°C)
- циркуляционный насос на выбор: без насоса/ с 3-х ступенчатым/ с электронным
- трубная вставка с обратным клапаном
- трехходовой клапан (смесительно-разделительный) CALIS в комплекте с термостатической головкой с накладным датчиком
- изоляционный кожух

РАСПРЕДЕЛИТЕЛЬ 4501

HERZ распределитель из чугуна, двухкамерный, характеризуется уникальной модульной системой. HERZ распределитель из листовой стали для подключения 2-5 насосных групп. Вспомогательные элементы, например, установочные консоли, винты и др. поставляются с базовым модулем.



ПРИМЕНЕНИЕ



Важно!: При любом исполнении при применении этиленгликоля и пропиленгликоля, в качестве незамерзающей жидкости, допускается его минимальное содержание от 25% и максимальное 50%.

Центральный офис
ГЕРЦ Арматурен ГмБХ
1230, г. Вена, Рихард-Штраус-Штрассе, д. 22
Тел.: +43 (0)1 616 26 31-0, Факс: +43 (0)1 616 26 31-227
E-Mail: office@herz.eu

www.herz.eu



PUMPFIX-RU-1214-3